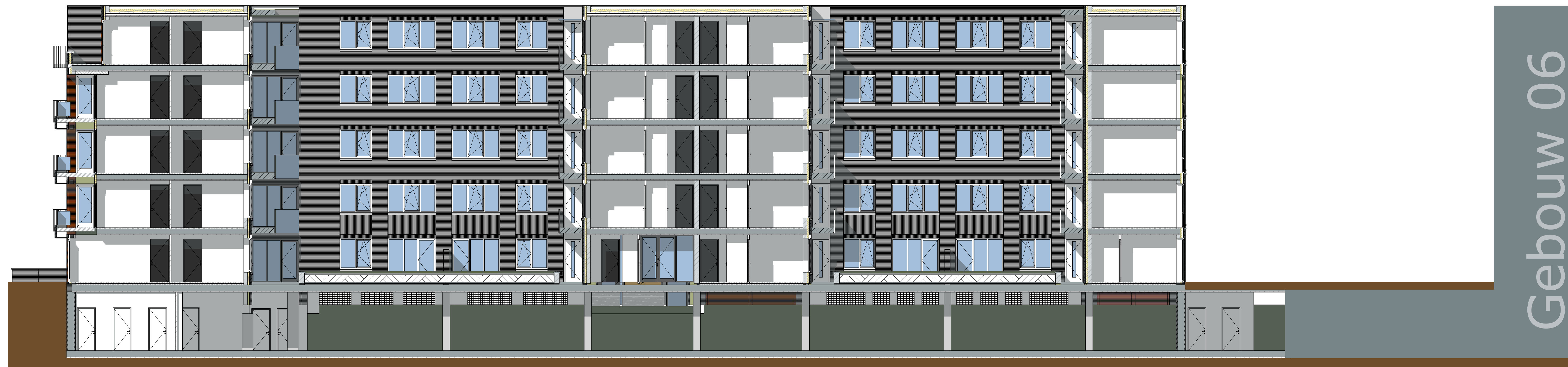


Gebouw 06



Achtergevel



Achtergevel-Binnen

Legenda

Het ontwerp blijft te allen tijde eigendom van EVE Architecten B.V.
 Voor alle werkzaamheden van EVE Architecten B.V. is de DNR 20011 van toepassing.
 Alle wijzigingen dienen door EVE Architecten B.V. te worden goedgekeurd.
 Het bouwen dient te geschieden overeenkomstig de alen van het Bouwbesluit 2012, zoals deze luidt ten tijde van de indeling van de bouwplanvraag.
 De constructie dient te worden uitgevoerd volgens de tekening en berekening van de constructie.
Beveiliging:
 Rookmelders dienen te worden aangebracht conform NEN 2555.
 Rooklijnen, deuren en ramen in de afwezigheid van rookgasstructuren hebben een vlamvertragendheid conform NEN 5096 met een minimum weerstandsklasse 2. Hierop wordt onder KOPRO certificaat.
 Glas aangebracht met " glas te worden uitgevoerd conform leverancier en NEN 5096.
Installaties:
 Elektra aansluitingen conform NEN 1010 in afstemming met lokaal nutsbedrijf.
 Gasaansluiting aansluitingen conform NEN 1078.
 Drinkwater- en warmwateraansluitingen aansluitingen conform NEN 1096.
 Principe riolerings aansluitingen conform NEN 2215 en NEN 3216.
 Definitieve leidingenloop opgevoerd installateur.
 Dit zijn bouwvoorschriften/voorschrifttekeningen en derhalve niet bestemd voor de uitvoering.
Start documenten
 Deze tekening zijn gebaseerd op de volgende uitgangspunten:
 EVE Architecten B.V.
 Definitief ontwerp met de datum: 3 juni 2016
 Definitief kleur- en materiaalstaat met de datum: 29 juli 2016
 V&A
 Constructie rapport: 11 mei 2016
 Indien een van de bovenstaande documenten is vernietigd, dan zijn de aanpassingen daarvan nog niet op deze tekening verwerkt.

Referentie pictogrammen

- | | |
|---------------------------------------|---|
| Metakad | Ruimte v.z.v. rookmelder |
| Koepel v.z.v. ventilatorooster | Ruimte v.z.v. radiator(en) |
| Ruimte v.z.v. mechanische luchtfilter | Ruimte v.z.v. convactor |
| Ruimte v.z.v. mechanische luchtfilter | Ruimte v.z.v. vloerverwarming |
| Mechanische ventilatorooster | Ruimte v.z.v. vloerverwarming rebouwing |
| Ventilatorooster warmterugwinning | Boiler |
| CV | Zonnepanelen |
| Opstapplaats warmtebron | Zonnecollectoren |
| Opstapplaats droger | Luchtwarmtepomp |
| Haard | Aardwarmtepomp |
- ### Referentie bouwkundig
- | | |
|-----------------------|-----------------------|
| Gevulsteen | Ongewapend beton |
| Kalkzandsteen | Gewapend beton |
| Kalkzandsteen dragend | Prefab beton |
| Snelbouwsteen | Prefab beton gewapend |
| Snelbouwsteen dragend | Cellenbeton |
| Isolatie | Gipsblokken |

EVE Architecten B.V.
 Diner Nieuwland 2
 Postbus 115
 7960 AC Nieuwstad
 T: 0568-42 60 50
 E: info@eve-architecten.nl
 I: www.eve-architecten.nl
 KvK-nr.: 08060589



Project
 PWH - Gebouw 1
 Menno Simonszweg 101
 2014 VA Haarlem

Opdrachtgever
 Plaza West, Haarlem B.V.
 Zwolsweg 1
 7731 BC Ommen

Architect
 ir. Edwin van Elk

Ontwerper
 #Ontwerper

Projectmanager
 ing. Arie-Jan Franssen

Bouwkundig tekenaar
 ing. Lennaert Heet (JK)

Datum getekend
 5 augustus

Datum gewijzigd
 26 september 2016
 26 oktober 2016
 20 december 2016

Tekening
 Achtergevel + Binnen

Status
 Definitief

Schaal
 1:100

Voor akkoord